

**APPENDICE**

**AL**

**DIZIONARIO**

**GEOGRAFICO FISICO STORICO**

**DELLA TOSCANA**

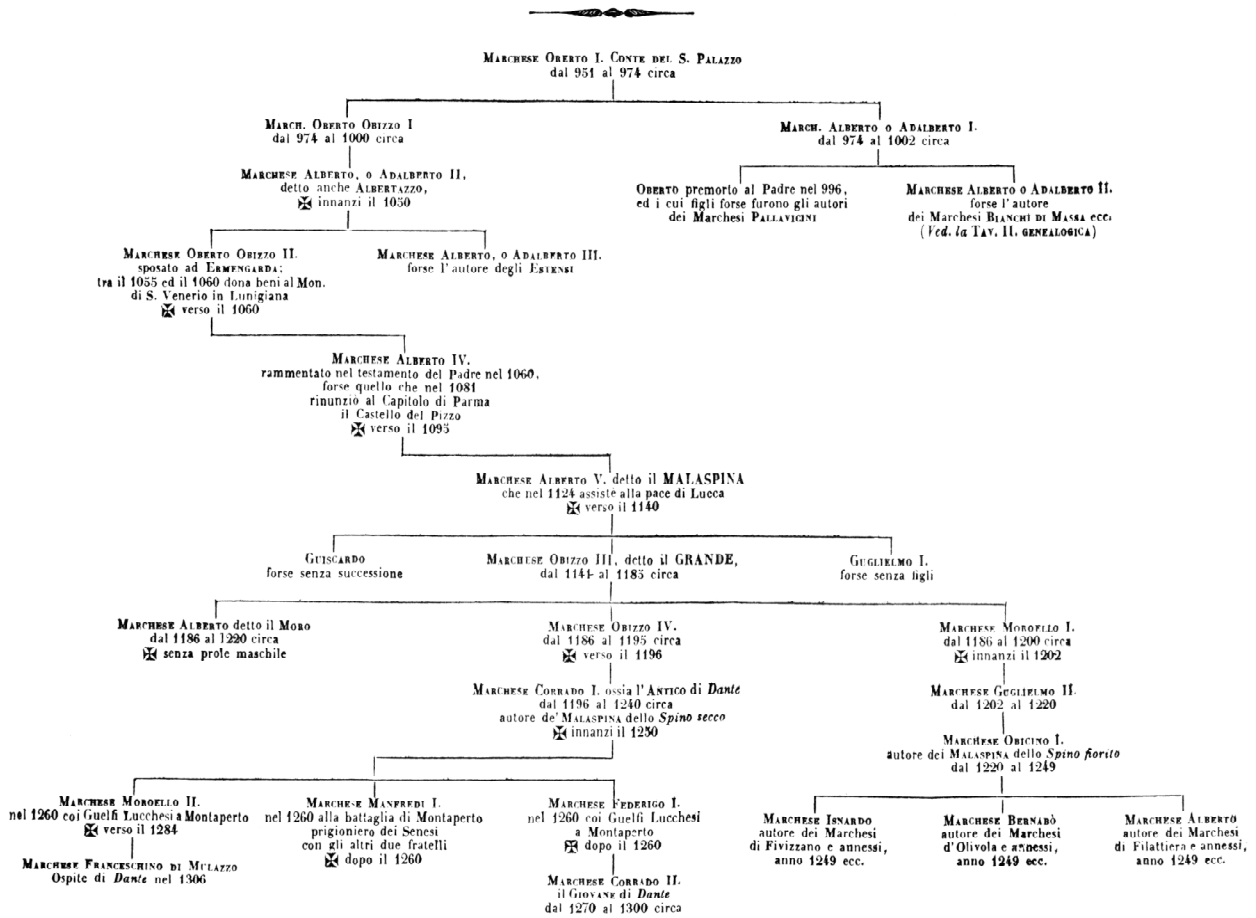
**TAVOLE GENEALOGICHE**

# TAVOLA I

## Delle prime diramazioni de' Marchesi Malaspina di Lunigiana, a partire dal Marchese Oberto I conte del S. Palazzo sotto Ottone il Grande sino dopo il 1260 circa

### TAVOLA I. GENEALOGICA

DELLE PRIME DIRAMAZIONI DE' MARCHESI MALASPINA DI LUNIGIANA, A PARTIRE DAL MARCH. OBERTO I CONTE DEL S. PALAZZO SOTTO OTTONE IL GRANDE SINO DOPO IL 1260 CIRCA

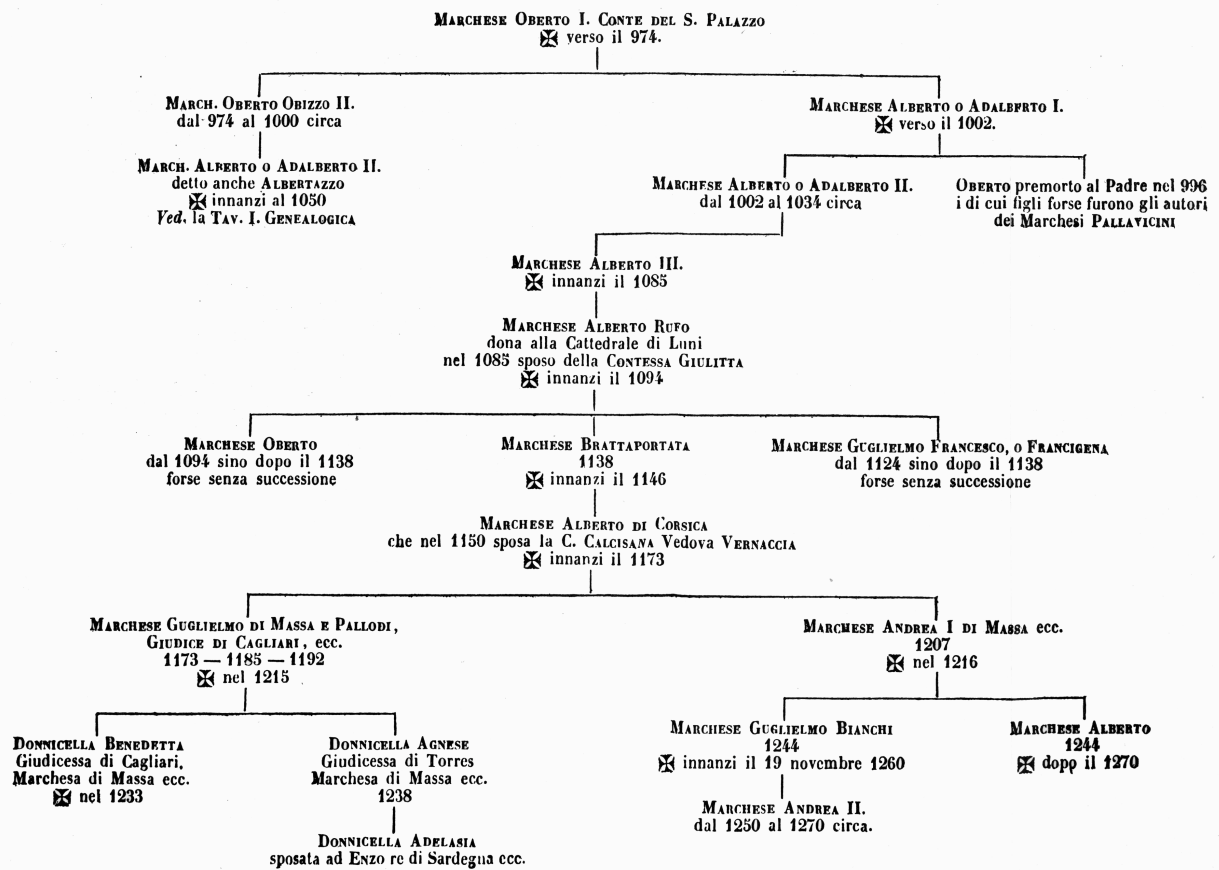


## TAVOLA II

Delle prime diramazioni de' Marchesi Bianchi di Massa, Pallodi, Livorno, ecc a partire dall'anno 974 sino dopo la metà del secolo XIII

### TAVOLA II. GENEALOGICA

DELLE PRIME DIRAMAZIONI DE' MARCHESI BIANCHI DI MASSA, PALLODI, LIVORNO, ECC.  
A PARTIRE DALL'ANNO 974 SINO DOPO LA METÀ DEL SEC. XIII.



### TAVOLA III

Del Marchese Uberto, di Legge Salica, conte del S. Palazzo, dal 940 circa fino alla morte del Marchese Ugo di Toscana suo unico figlio maschio

### TAVOLA III. GENEALOGICA

DEL MARCHESE UBERTO, DI LEGGE SALICA, CONTE DEL S. PALAZZO  
DAL 940 CIRCA FINO ALLA MORTE DEL MARCH. UGO DI TOSCANA SUO UNICO FIGLIO MASCHIO



MARCH. UBERTO figlio naturale del re Ugo, CONTE DEL S. PALAZZO  
sposato alla Contessa WILLA, o GISLA figlia del March. Bonifazio Seniore  
✠ dopo il 16 maggio del 952.

GRAN CONTE UGO MARCH. DI TOSCANA  
sposato alla C. GIULITTA  
dal 961 al 1001  
✠ nel 21 dicembre 1001

CONTESSA WALDRADA  
sposata al DOGE DI VENEZIA PIETRO CANDIANO.  
verso il 969

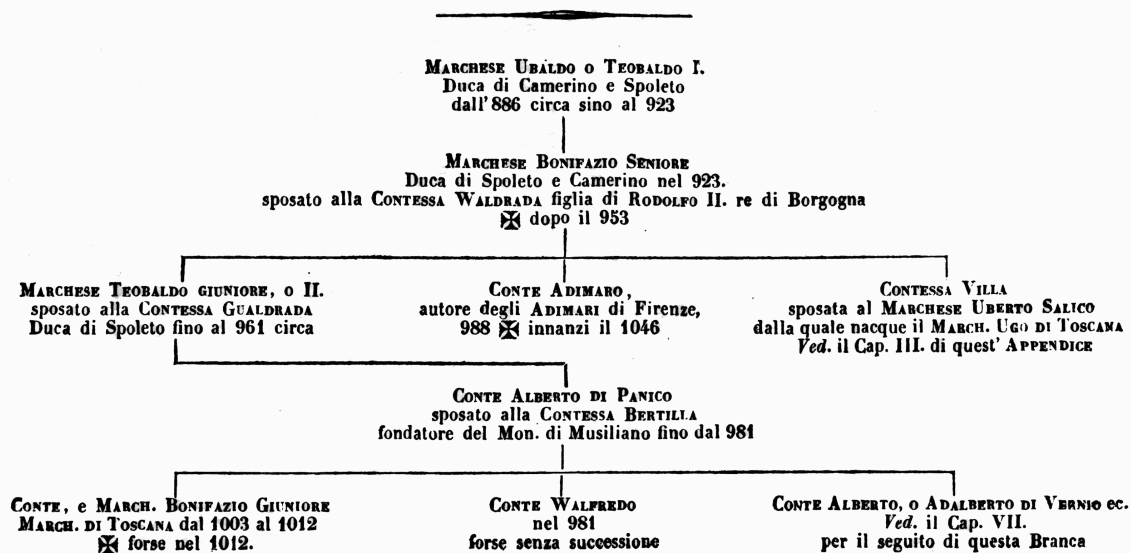
CONTESSA WILLA  
sposata al C. ARDUINO, col quale  
nel 1025 fondò la Badia di Quiesa

## TAVOLA IV

Del Marchese Bonifazio seniore, di legge Ripuaria, e dei suoi primi discendenti fino alla morte del Marchese Bonifazio Giuniore, dal 923 al 1012 circa

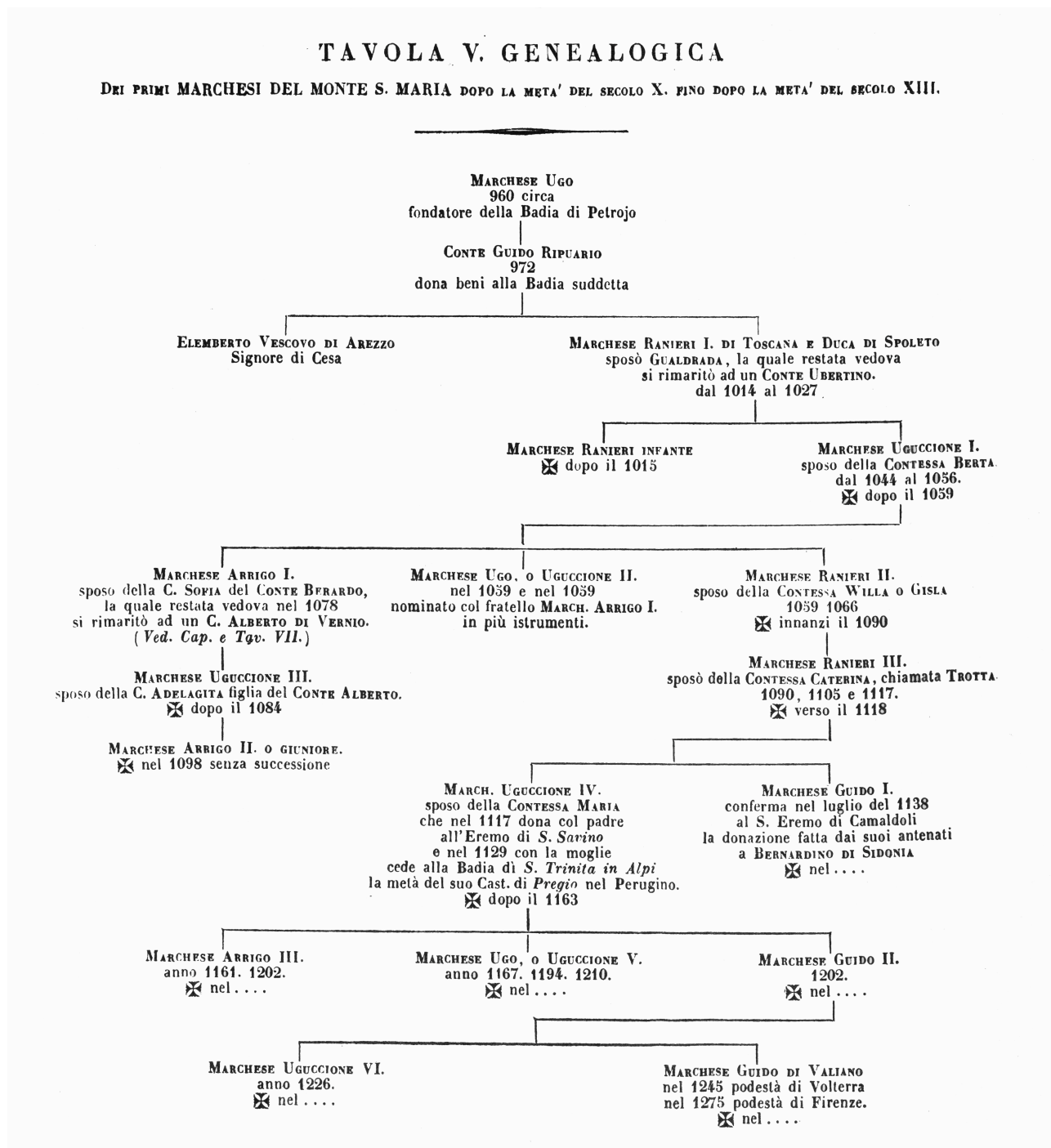
### TAVOLA IV. GENEALOGICA

DEL MARCHESE BONIFAZIO SENIORE, DI LEGGE RIPUARIA, E DEI SUOI PRIMI DISCENDENTI FINO ALLA MORTE DEL MARCHESE BONIFAZIO GIUNIORE, DAL 923. AL 1012. CIRCA.



## TAVOLA V

### Dei primi Marchesi del Monte S. Maria dopo la metà del secolo X fino dopo la metà del secolo XIII

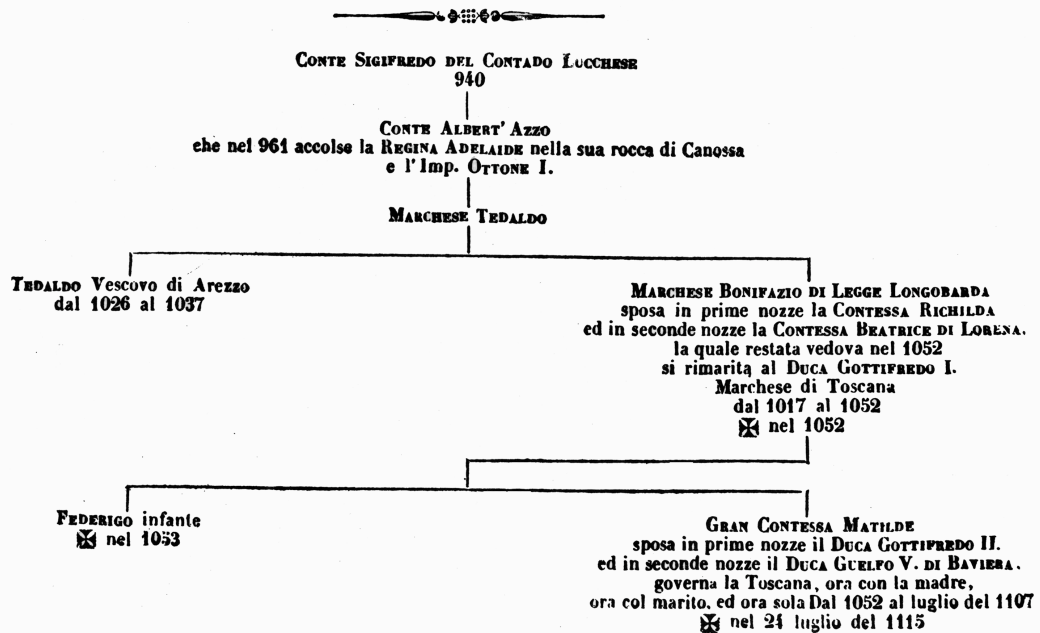


## TAVOLA VI

Del Marchese Bonifazio di legge Longobarda e de' suoi ascendenti fino all'ultimo stipite di sua famiglia dal 940 circa sino al luglio del 1115 epoca della morte della Gran Contessa Matilda sua figlia

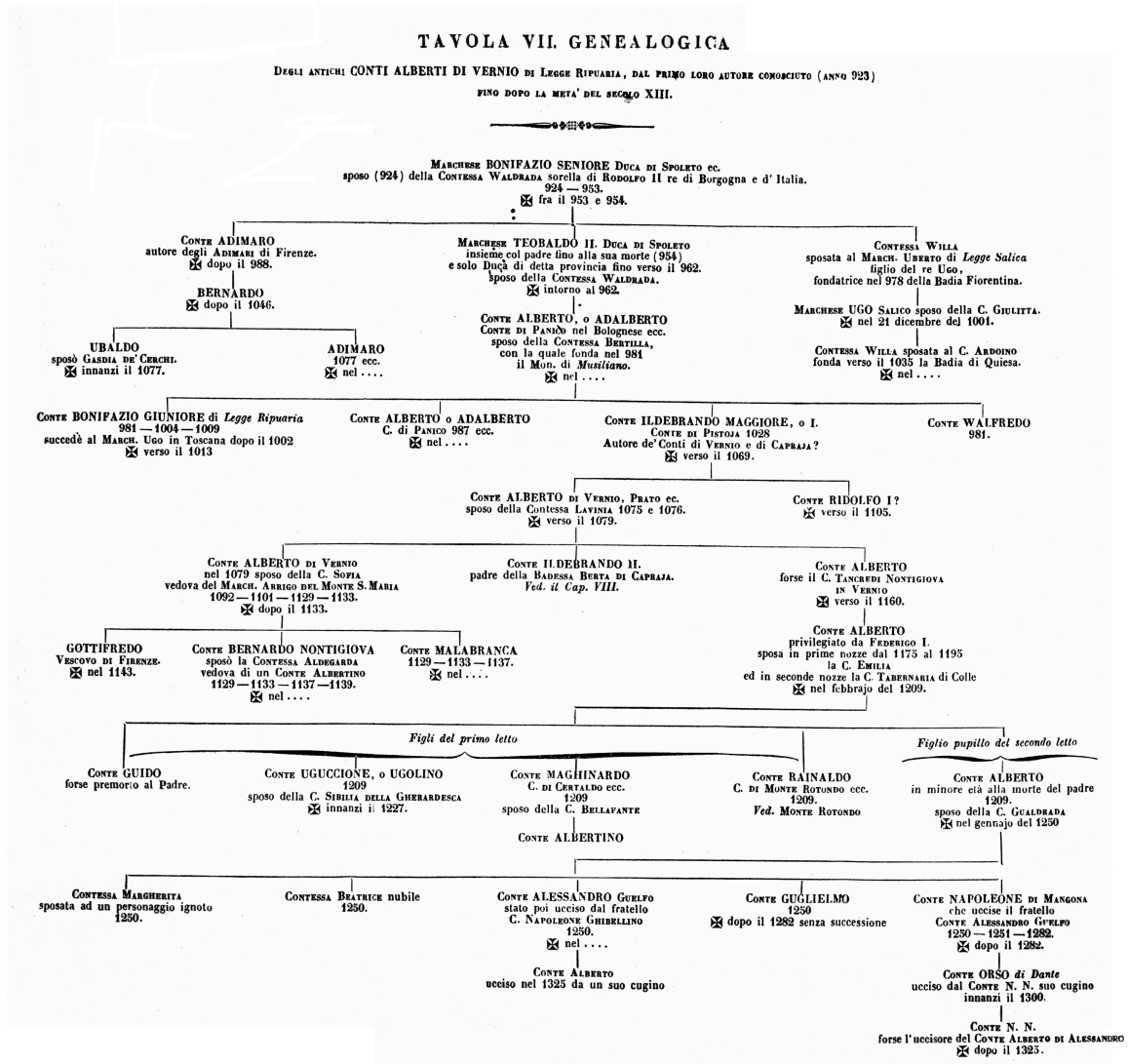
### TAVOLA VI. GENEALOGICA

DEL MARCHESE BONIFAZIO DI LEGGE LONGOBARDA E DE' SUOI ASCENDENTI FINO ALL'ULTIMO STIPITE DI SUA FAMIGLIA  
DAL 940 CIRCA SINO AL LUGLIO DEL 1115 EPOCA DELLA MORTE DELLA GRAN CONTESSA MATILDA SUA FIGLIA.



# TAVOLA VII

Degli antichi conti Alberti di Vernio di legge Ripuaria, dal primo loro autore conosciuto (anno 923) fino dopo la metà del secolo XIII



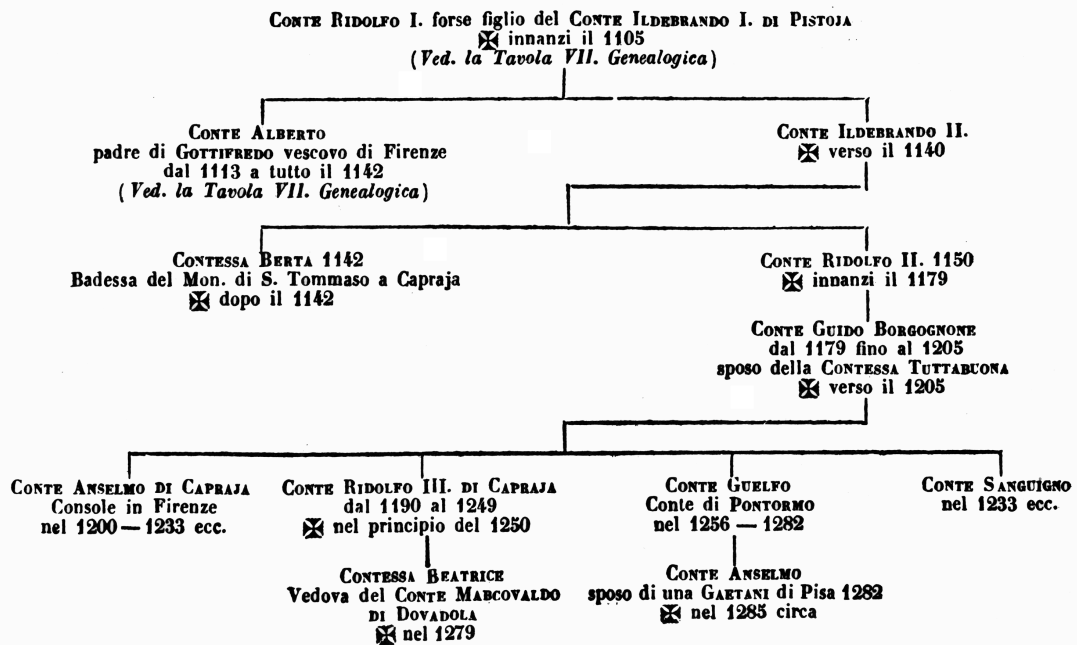


## TAVOLA VIII

**Dei primi conti di Capraja del ramo de' Conti Alberti di Vernio, a partire dal conte Ridolfo I, verso il 1090 fino alla morte della Contessa Beatrice di Capraja (1279)**

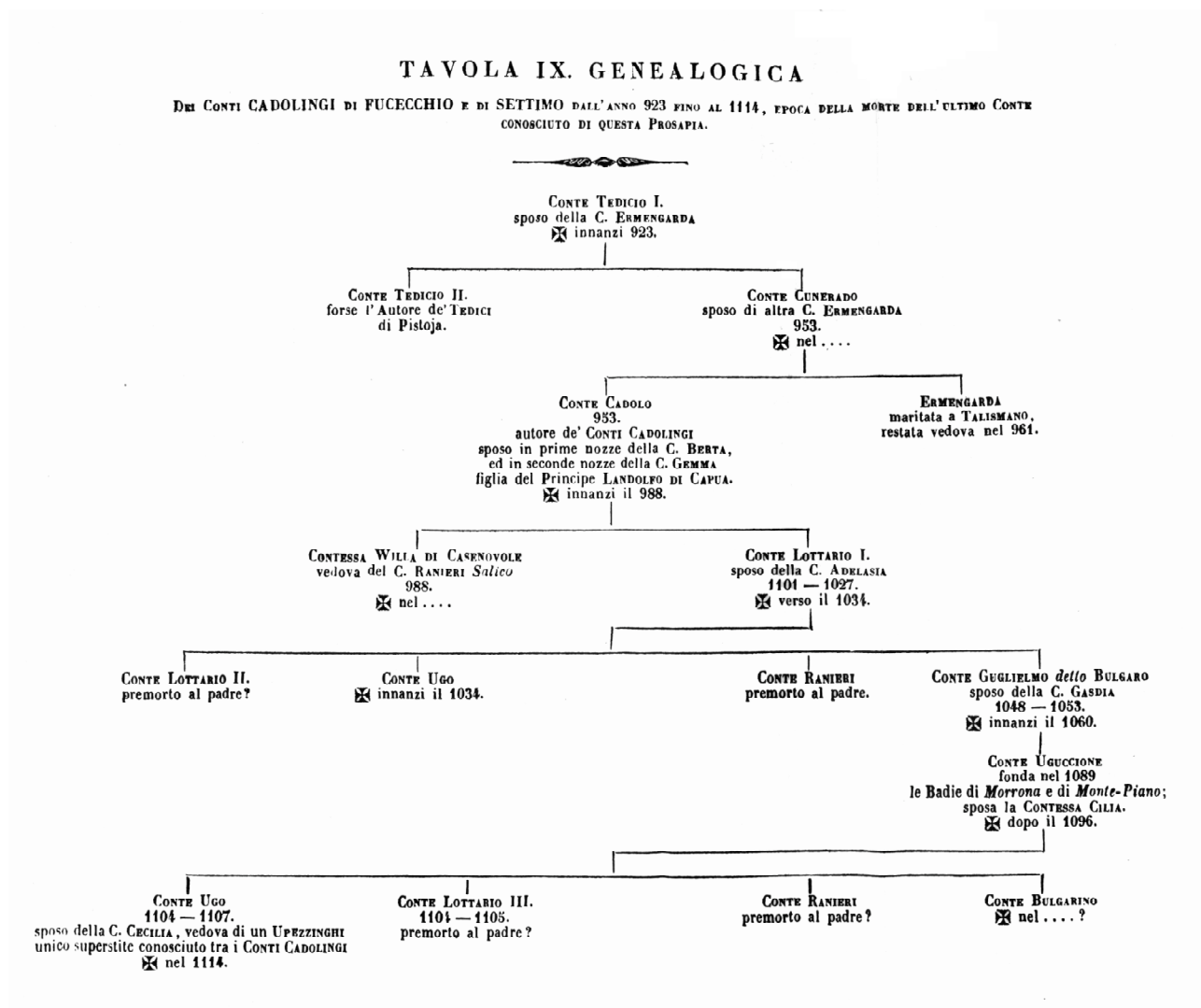
### TAVOLA VIII. GENEALOGICA

DEI PRIMI CONTI DI CAPRAJA DEL RAMO DE' CONTI ALBERTI DI VERNIO, A PARTIRE DAL CONTE RIDOLFO I. VERSO IL 1090  
FINO ALLA MORTE DELLA CONTESSA BEATRICE DI CAPRAJA (1279.)



## TAVOLA IX

**Dei Conti Cadolingi di Fucecchio e di Settimo dall'anno 923 fino al 1114, epoca della morte dell'ultimo Conte conosciuto di questa Prosapia**



# TAVOLA X

## Dei primi Conti Guidi di Modigliana di Legge Longobarda, ora Ripuaria, dall'anno 924 circa fino dopo l'anno 1260

### TAVOLA X. GENEALOGICA

DEI PRIMI CONTI GUIDI DI MODIGLIANA DI LEGGE ORA LONGOBARDA, ORA RIPUARIA, DALL'ANNO 924 CIRCA FINO DOPO L'ANNO 1260

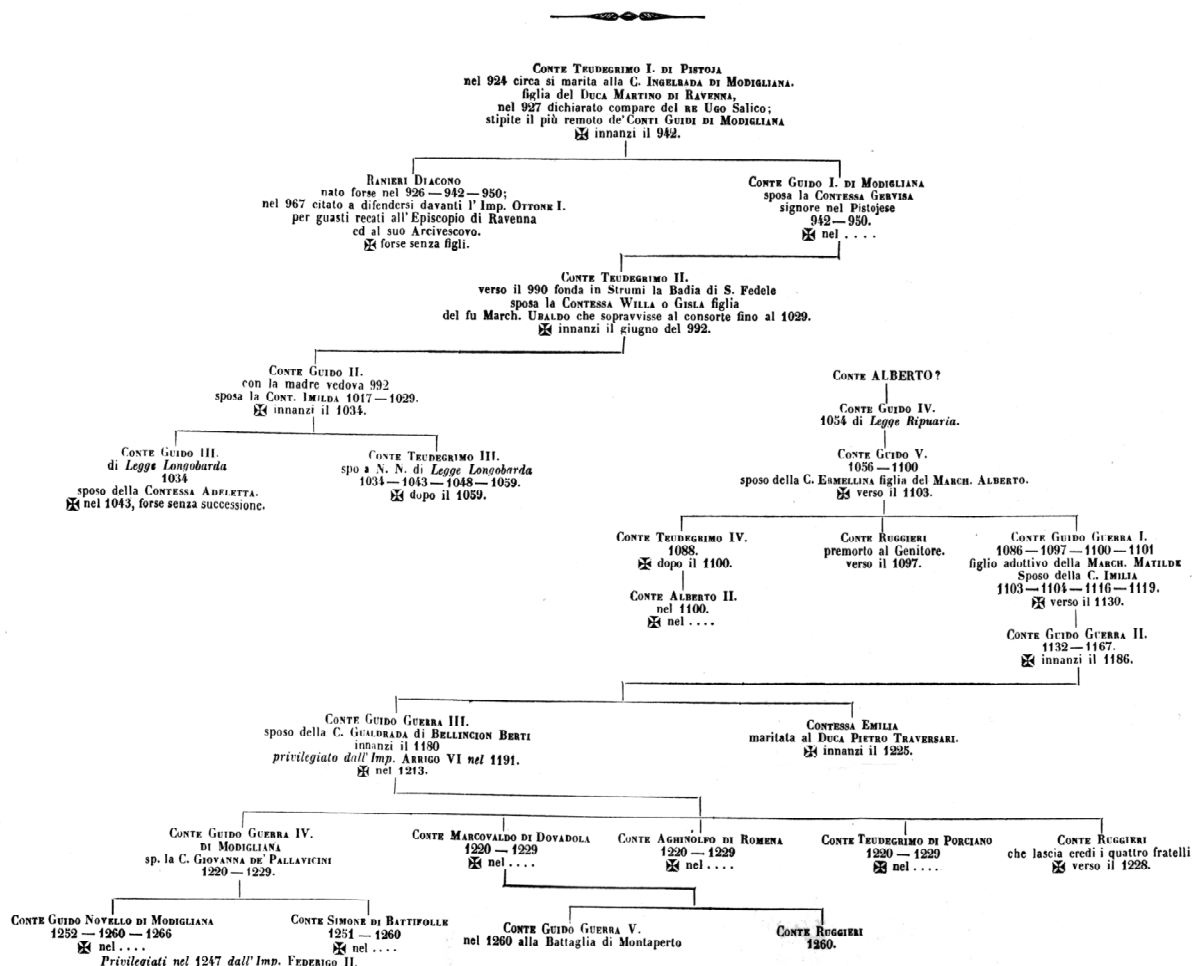
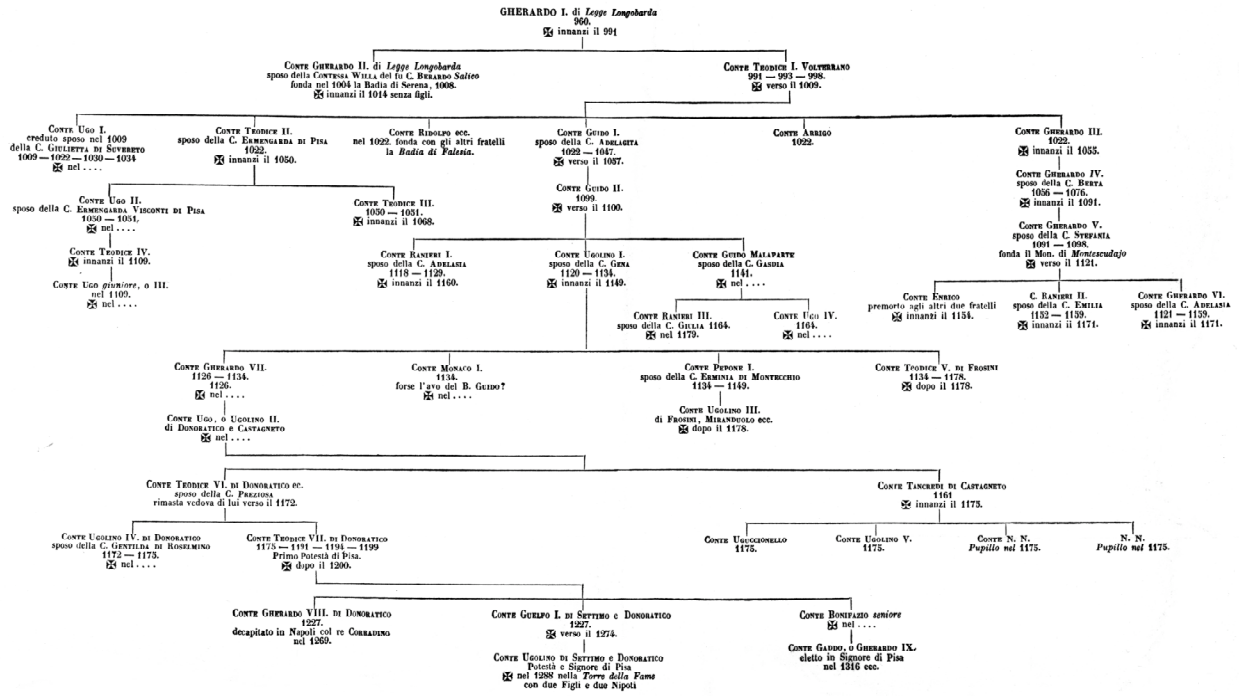


TAVOLA XI

Dei primi Conti della Gherardesca da Gherardo I verso il 960 fino alla morte dell'infelice Conte Ugolino (1288)

TAVOLA XI. GENEALOGICA

DEI PRIMI CONTI DELLA GHERARDESCA DA GHERARDO I. VERSO IL 960 FINO ALLA MORTE DELL'INFELICE CONTE UGOLINO (1288).

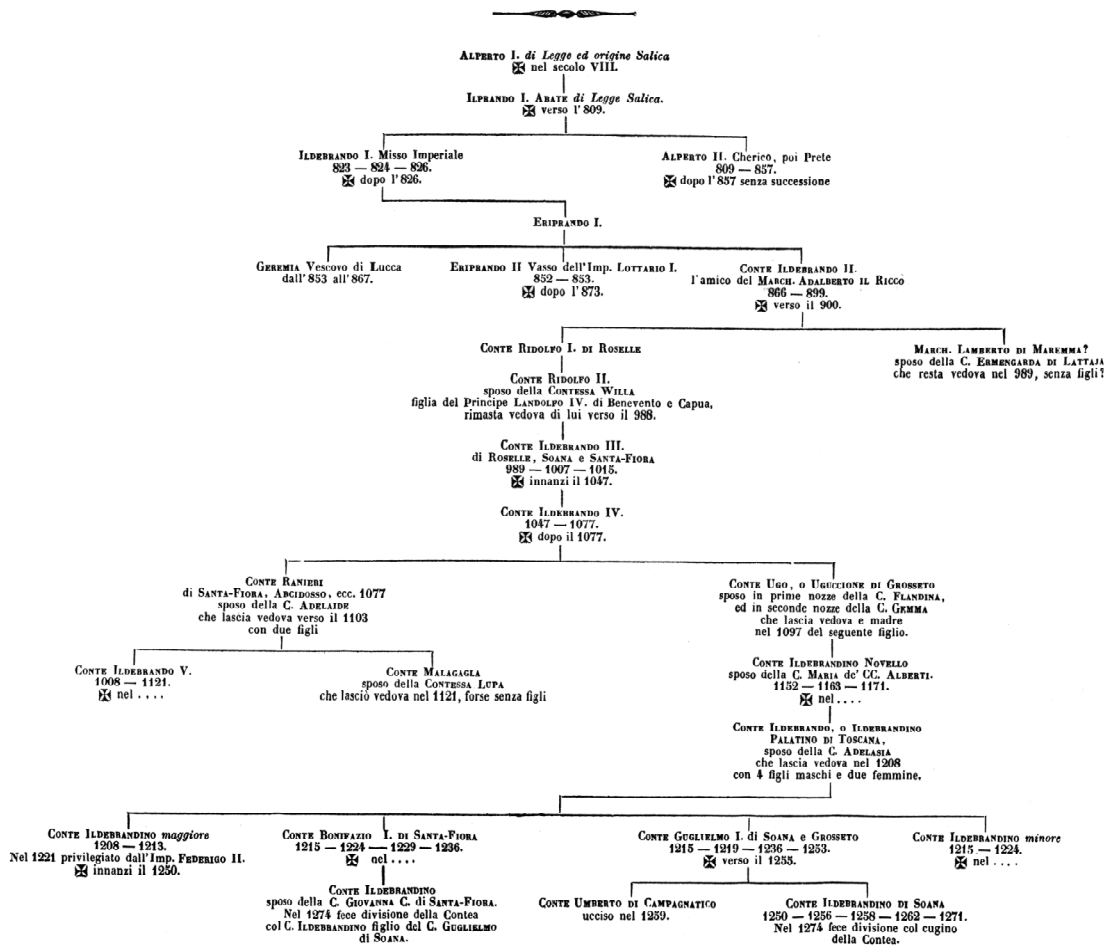


# TAVOLA XII

## Dei Conti Aldobrandeschi di Soana e Santa Fiora di Legge Salica dal secolo IX fino alla divisione delle due Contee (1274)

### TAVOLA XII GENEALOGICA

DEI CONTI ALDOBRANDESCHI DI SOANA E SANTA-FIORA DI LEGGE SALICA DAL SECOLO IX FINO ALLA DIVISIONE DELLE DUE CONTEE (1274).

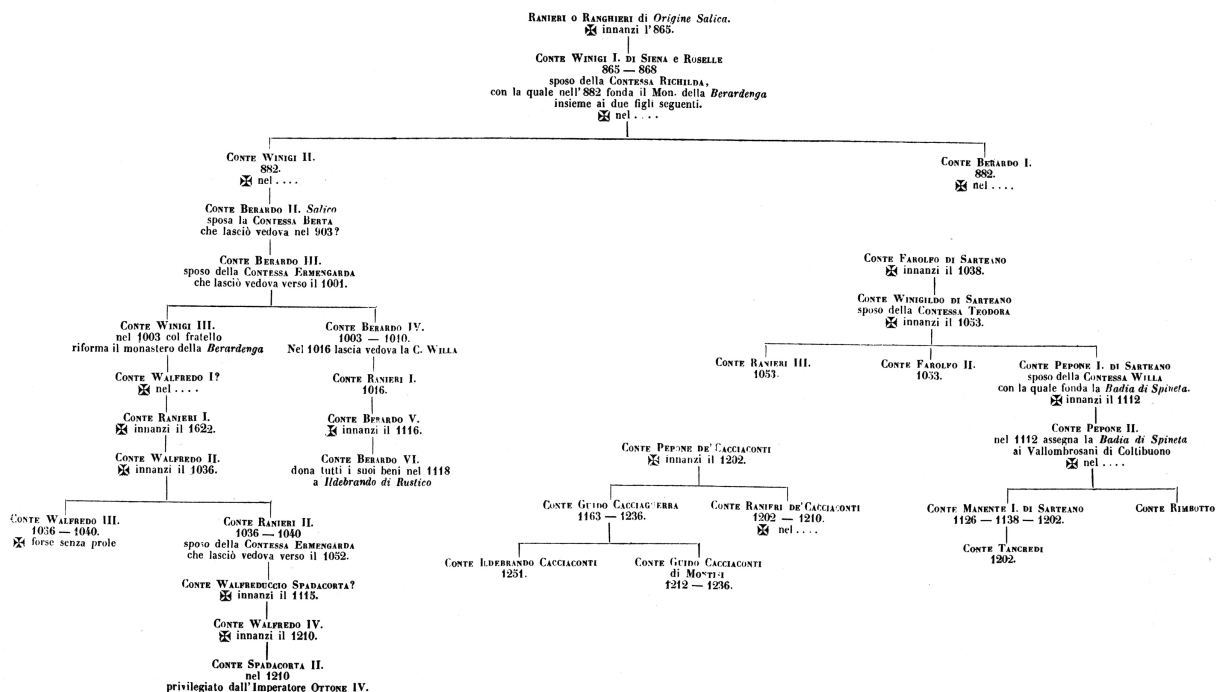


# TAVOLA XIII

## Dei Conti sanesi della Berardenga, Scialenga, Sarteano, ecc. di origine Salica dall'anno 865 fino verso la metà del secolo XIII

### TAVOLA XIII. GENEALOGICA

DEI CONTI SANESI DELLA BERARDENGA, SCIALENGA, SARTEANO, ECC. DI ORIGINE SALICA DALL'ANNO 865. FINO VERSO LA METÀ DEL SECOLO XIII.

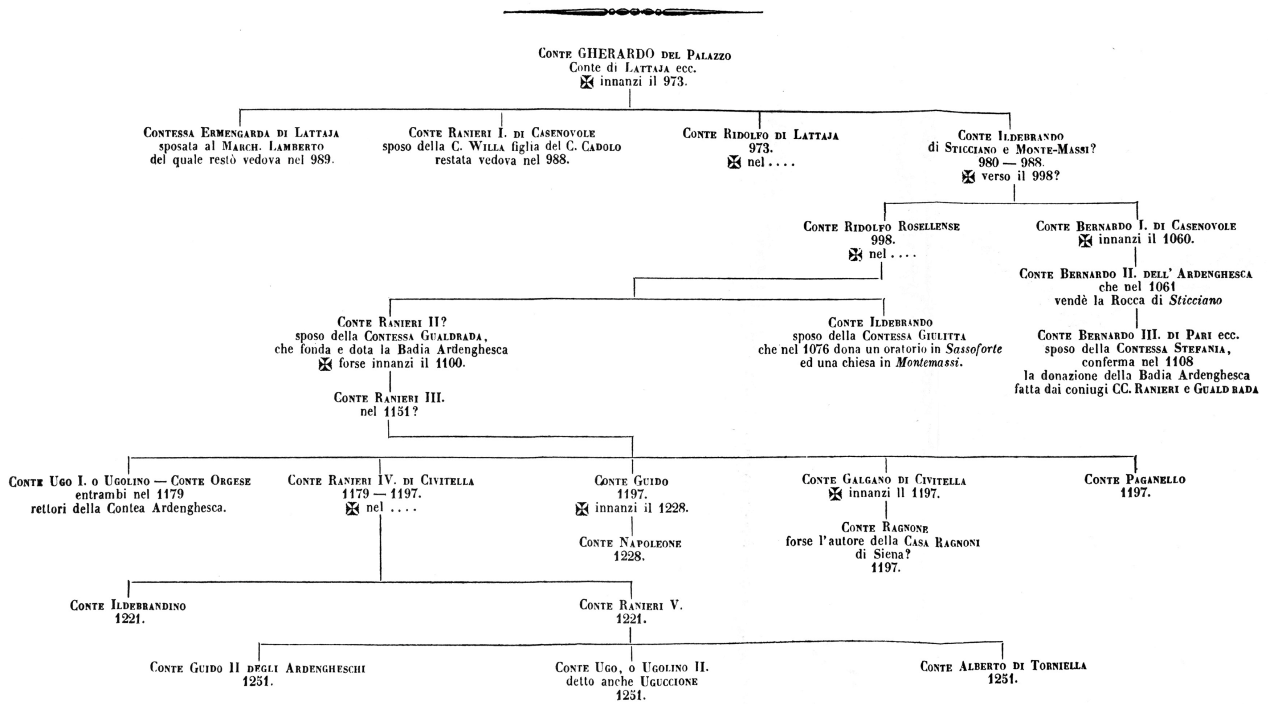


# TAVOLA XIV

## Dei Conti dell'Ardenghesca di Maremma di Legge Salica dal secolo X fino verso la metà del secolo XIII

### TAVOLA XIV. GENEALOGICA

DEI CONTI DELL'ARDENGHESCA DI MAREMMA DI LEGGE SALICA DAL SECOLO X. FINO VERSO LA META' DEL SECOLO XIII.



# TAVOLA XV

## Dei Conti Pannocchieschi di Legge Salica, dal secolo XI fino verso la fine del secolo XIII, epoca della morte della Pia

### TAVOLA XV. GENEALOGICA

DEI CONTI PANNOCCHIESCHI di Legge Salica, DAL SECOLO XI. FINO VERSO LA FINE DEL SECOLO XIII, EPOCA DELLA MORTE DELLA PIA

